



CAREUNITIES.DE

Careunities

Standortpräsentation

28816 Stuhr

Syker Str. 52



Wir, von Careunities...

- ...bieten Wohnraum für Menschen an, die plötzlich durch eine Krankheit oder einen Unfall nicht mehr in der eigenen Häuslichkeit leben können.
- Unser Ziel ist es dabei vor allem denjenigen ein Zuhause zu bieten, die zu jung für ein Pflegeheim sind. Unsere Kunden haben keine oder nur leichte geistige oder kognitive Einschränkungen und brauchen Betreuung, teilweise bis zu 24 Stunden am Tag.

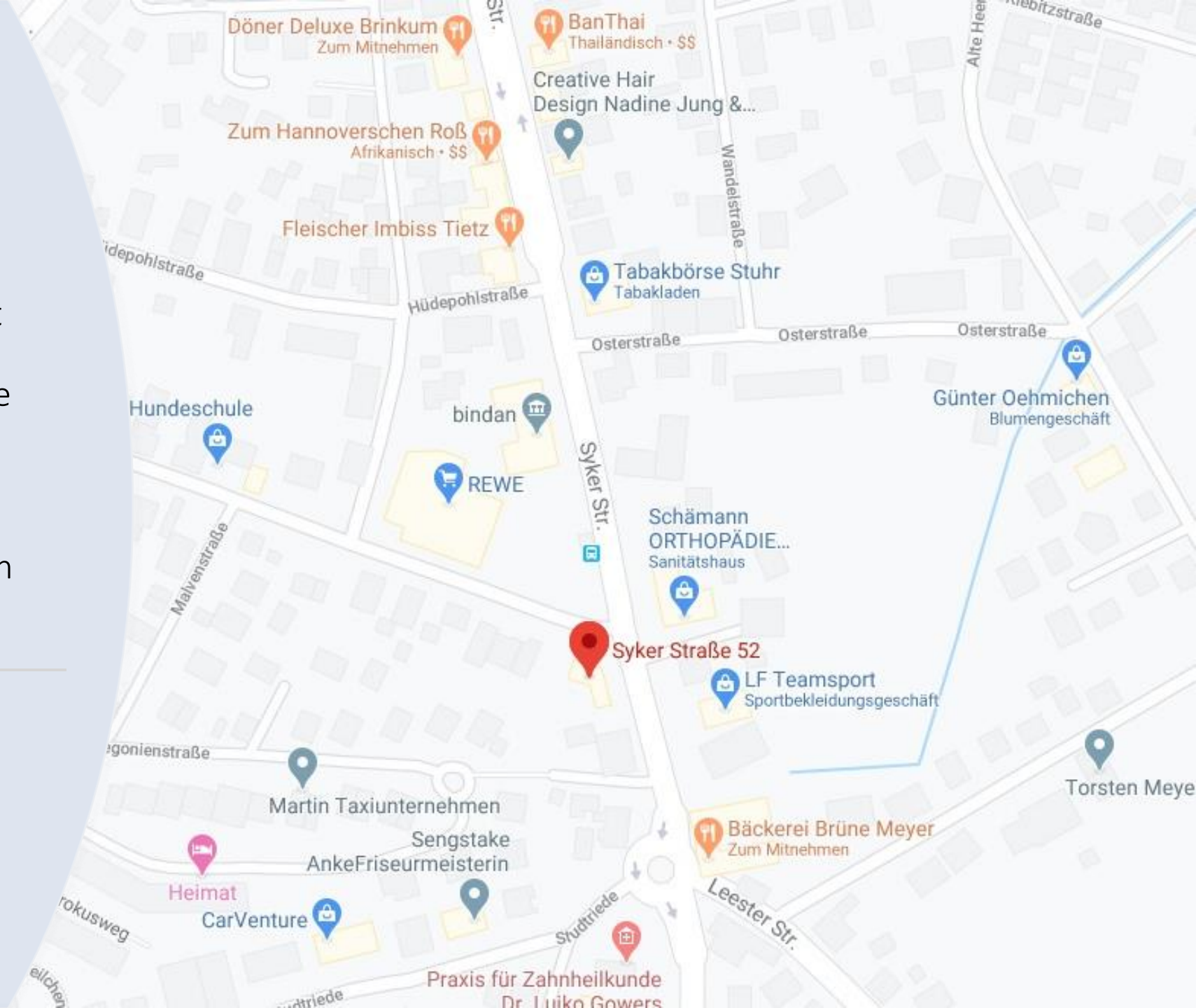


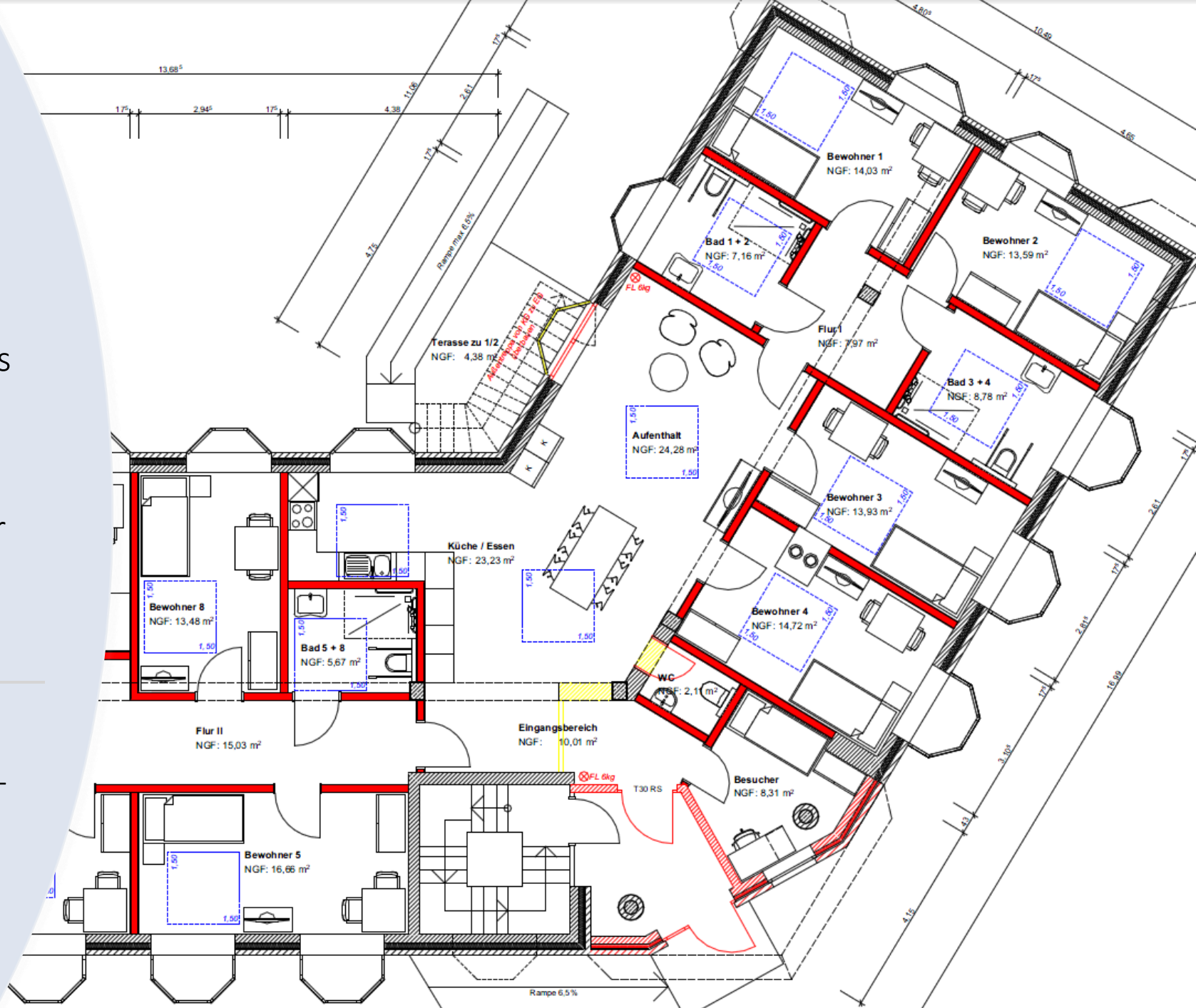


Unsere Stuhler Wohngemeinschaft zeichnet sich aus, durch seine eher ruhigere, und doch ziemlich zentrale Lage!

Fußläufig sind die wichtigsten Anlaufstellen in weniger als 10 Minuten erreichbar! Im Umkreis von 500 Metern befinden sich:

- Mehrere große Supermärkte
- Bushaltestellen und ZOB
- Zahlreiche Arztpraxen
- Restaurants
- Bäckereien
- Apotheken
- Usw.!





- Die WG bietet Platz für 8 Menschen, die jeweils ihr eigenes Zimmer besetzen.
- 2 Bewohner teilen sich 1 Bad.
- Gemeinschaftsräume wie Küche, Ess- und Wohnzimmer sorgen für Leben in der Wohnung und werden von uns möbliert!
- Neben den Lebensräumen wird auch ein Gästezimmer, ein Gäste-WC, sowie Telefon und Internet zur freien Verfügung gestellt!



Damit unsere Kunden jederzeit adäquat versorgt sind, haben wir örtliche etablierte Partner. Ein Betreuungsdienst übernimmt dabei die häusliche Versorgung und Begleitung der Bewohner.

Sind darüber hinaus weitere pflegerische Maßnahmen erforderlich, die eine spezielle Ausbildung voraussetzen, arbeiten wir mit ambulanten Pflegediensten zusammen.

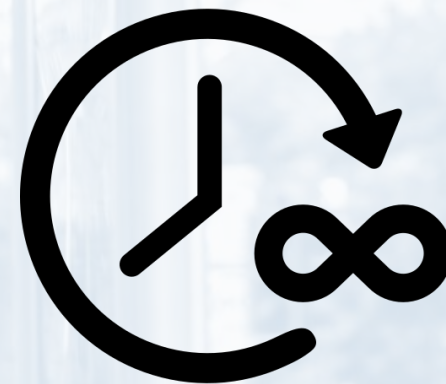
Außerdem können die Bewohner auf etablierte Hausnotrufsysteme zurückgreifen, sodass auch im Notfall jemand ansprechbar ist.



Ist der Betreuungsbedarf des Einzelnen so hoch, dass Leistungen aus Pflegegeldern nicht ausreichen, weil zum Beispiel eine nächtliche Betreuung notwendig ist, arbeiten wir mit Assistenzdiensten zusammen, die nach den individuellen Erfordernissen des Betroffenen tätig werden.

So können dann auch besondere Bedürfnisse wie Teilnahme an Veranstaltungen oder der Wunsch nach Unterstützung bei einer eigenen Arbeitsstelle erfüllt werden.

Diese Assistenzleistungen werden allerdings individuell durch den Träger der örtlichen Eingliederungshilfe gewährt.



Mehr als
5 Stunden



Die Finanzierung unserer WG ist auch für Menschen ohne Einkommen gesichert!

Die Miete ist von uns mit dem örtlichen Grundsicherungsträger abgeklärt worden.

Solange ein Pflegegrad vorliegt, profitieren unsere Bewohner davon, dass sie zusätzlich einen **Wohngruppenzuschlag von 214,00 €** pro Monat erhalten.

Grundsicherung



CAREUNITIES.DE

Kosten im Überblick:

Durchschnitts-Zimmergröße:	15,46 m²
Kaltmiete inkl. kalter Nebenkosten:	440,31 €
Heizkostenvorauszahlung:	57,29 €
Möblierungskosten:	66,00 €
WLAN/Telefon:	18,40 €
Haftungsbeschränkung:	99,00 €
Gesamtpreis:	681,00 €

Zusammengefasst bietet Careunities...

...bezahlbaren und barrierefreien Wohnraum, der sofort verfügbar ist!

...eine deutlich intensivere Betreuung durch professionelle Dienstleister als in der eigenen Häuslichkeit!

...Leben und gegenseitige Unterstützung mit Menschen in gleichen Lebenslagen!

Nehmen Sie Kontakt zu uns auf:

- E-Mail: nk@careunities.de
- Telefon: 05462/3229840
- www.careunities.de



CAREUNITIES.DE